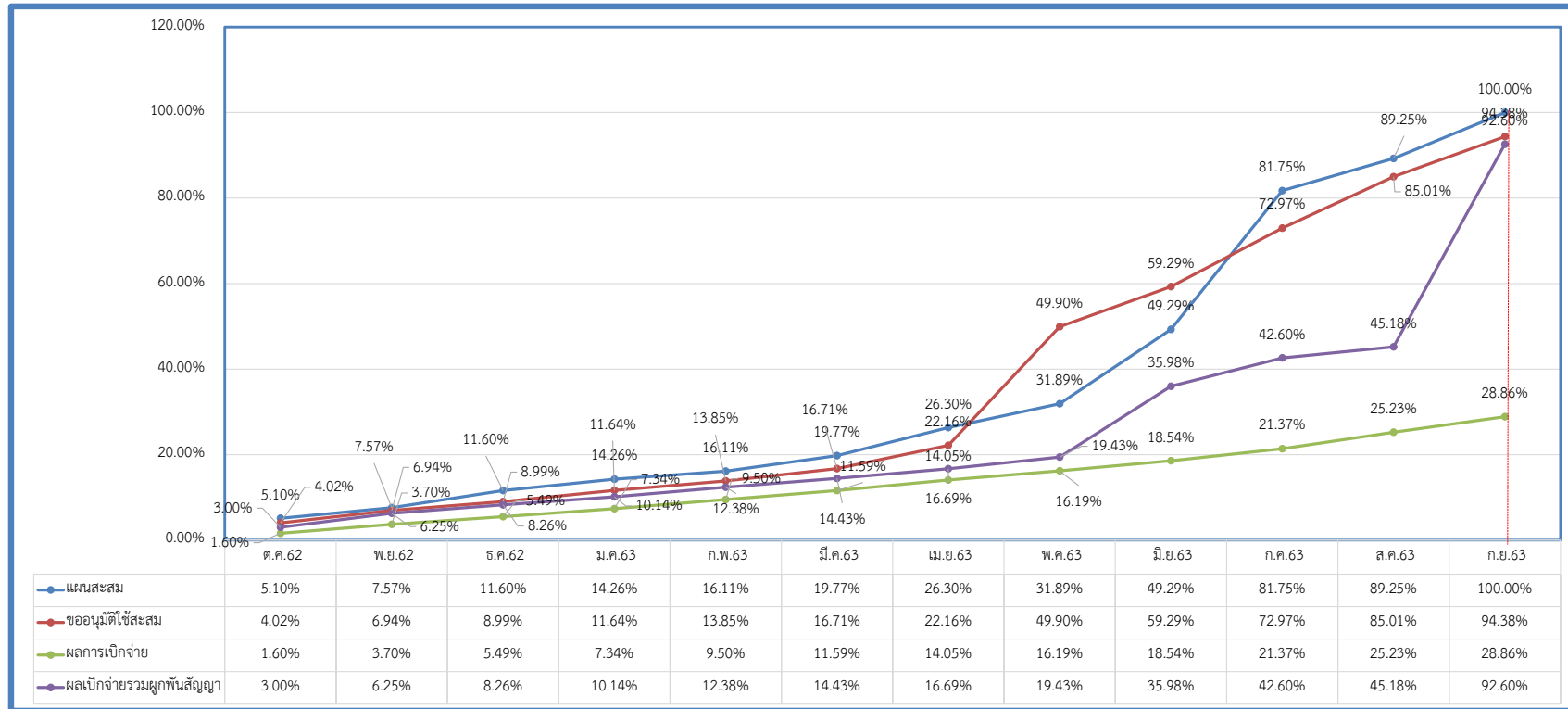


ตารางและกราฟสรุปผลการใช้จ่ายงบประมาณสะสม 63 ประจำเดือน ก.ย.63

รายงาน ณ 3 พ.ย.63

ค่าใช้จ่าย	งบประมาณตาม พ.ร.บ.จัดสรร	ส่วนของทุน	แผนการใช้จ่ายตามมติ BOD ณ 26 มี.ค.63	การใช้จ่ายสะสม								ผูกพันสัญญา	ร้อยละแผนสะสม	ร้อยละ (แผน 12 เดือน)	ผลเบิกจ่ายรวมผูกพันสัญญา	ร้อยละ (แผน 12 เดือน)	อยู่ระหว่างดำเนินการ	ร้อยละ (แผน 12 เดือน)	ยังไม่ได้ดำเนินการ	ร้อยละ (แผน 12 เดือน)
				แผนสะสม	ร้อยละแผนสะสม	ขออนุมัติใช้	ร้อยละแผนสะสม	ร้อยละ (แผน 12 เดือน)	เบิกจ่าย	ร้อยละแผนสะสม	ร้อยละ (แผน 12 เดือน)									
1. ค่าใช้จ่ายบุคลากร	276,667,300	-	276,667,300	276,667,300	100.00	254,837,778	92.11	92.11	248,320,772	89.75	89.75	2,174,316	1	0.79	250,495,088	90.54	4,342,690	1.57	21,829,522	7.89
2. ค่าใช้จ่ายดำเนินงาน	123,023,100	25,633,700	148,656,800	148,656,800	100.00	150,339,094	101.13	101.13	96,098,193	64.64	64.64	48,787,622	33	32.82	144,885,814	97.46	5,453,280	3.67	1,682,294	1.13
3. ค่าใช้จ่ายลงทุน	57,823,100	60,428,000	118,251,100	118,251,100	100.00	131,906,827	111.55	111.55	4,208,437	3.56	3.56	127,541,510	108	107.86	131,749,947	111.42	156,880	0.13	13,655,727	11.55
4. ค่าใช้จ่ายโครงการ	745,427,000	203,530,950	948,957,950	948,957,950	100.00	871,543,065	91.84	91.84	82,115,274	8.65	8.65	772,780,004	81	81.43	854,895,278	90.09	16,647,787	1.75	77,414,885	8.16
รวมทั้งสิ้น	1,202,940,500	289,592,650	1,492,533,150	1,492,533,150	100.00	1,408,626,765	94.38	94.38	430,742,675	28.86	28.86	951,283,453	63.74	63.74	1,382,026,128	92.60	26,600,637	1.78	83,906,385	5.62



อุปสรรค

- การจัดหาครุภัณฑ์สำหรับการวิจัย ที่มีคุณลักษณะพิเศษ ที่ต้องทบทวนรายละเอียดของคุณลักษณะอย่างรอบคอบและบางส่วนจัดหาจากต่างประเทศ

ข้อเสนอแนะ

- แนวทางแก้ไข ด้วยการศึกษาคู่มือและทบทวนรายละเอียดของคุณลักษณะให้เหมาะสม คุ่มค่า เพื่อประโยชน์สูงสุด